

## 分种检索表

## 据外形

1. 腹末3节黑褐色；后翅暗色外带较宽，其内边缘微波浪形 ..... 2  
 腹末2节黑褐色；后翅暗色外带较窄，其内边缘呈不规则弯曲 ..... 窄带重舟蛾 *B. omissa*
2. 前翅长♂41~44 mm, ♀47~49 mm, 前翅相对宽 ..... 宽带重舟蛾 *B. lithosioides*  
 前翅长♂38 mm, ♀42 mm, 前翅更狭长 ..... 端重舟蛾 *B. ultima*

## 据♂外生殖器

1. 颚形突近端部明显膨大，末端圆 ..... 2  
 颚形突近端部轻微膨大，末端较尖 ..... 端重舟蛾 *B. ultima*
2. 爪形突宽大，基部有1块环形片状突；阳茎侧面无大的齿状突 ..... 宽带重舟蛾 *B. lithosioides*  
 爪形突较窄，基部无上述环状突；阳茎侧面有1枚大齿突 ..... 窄带重舟蛾 *B. omissa*

(37) 宽带重舟蛾 *Baradesa lithosioides* Moore, 1883 (图 51)

*Baradesa lithosioides* Moore, 1883, *Proc. Zool. Soc. London*: 17.

♂体长36 mm, 翅展100 mm。头和胸部背面暗褐色；腹部背面黄色，末端3节黑褐色，腹面灰黄色。前翅暗褐色，基部和前缘较暗，从翅顶到中室有一条模糊的浅褐色纵带；所有斑纹黑色，不清晰；亚基线波浪形衬浅色边；内、外线锯齿形，但以两侧齿尖上的点较显著；亚端线由1列脉间小点组成，小点内衬浅色边；端线细；横脉纹肾形，边浅色。后翅黄色，外缘区的黑褐色约占全翅的1/3，似呈1条宽带，带内边缘呈微波浪形，缘毛黄白色。

**雄性外生殖器：**爪形突宽大，基部有1块环形的片状突；颚形突近端部明显膨大，

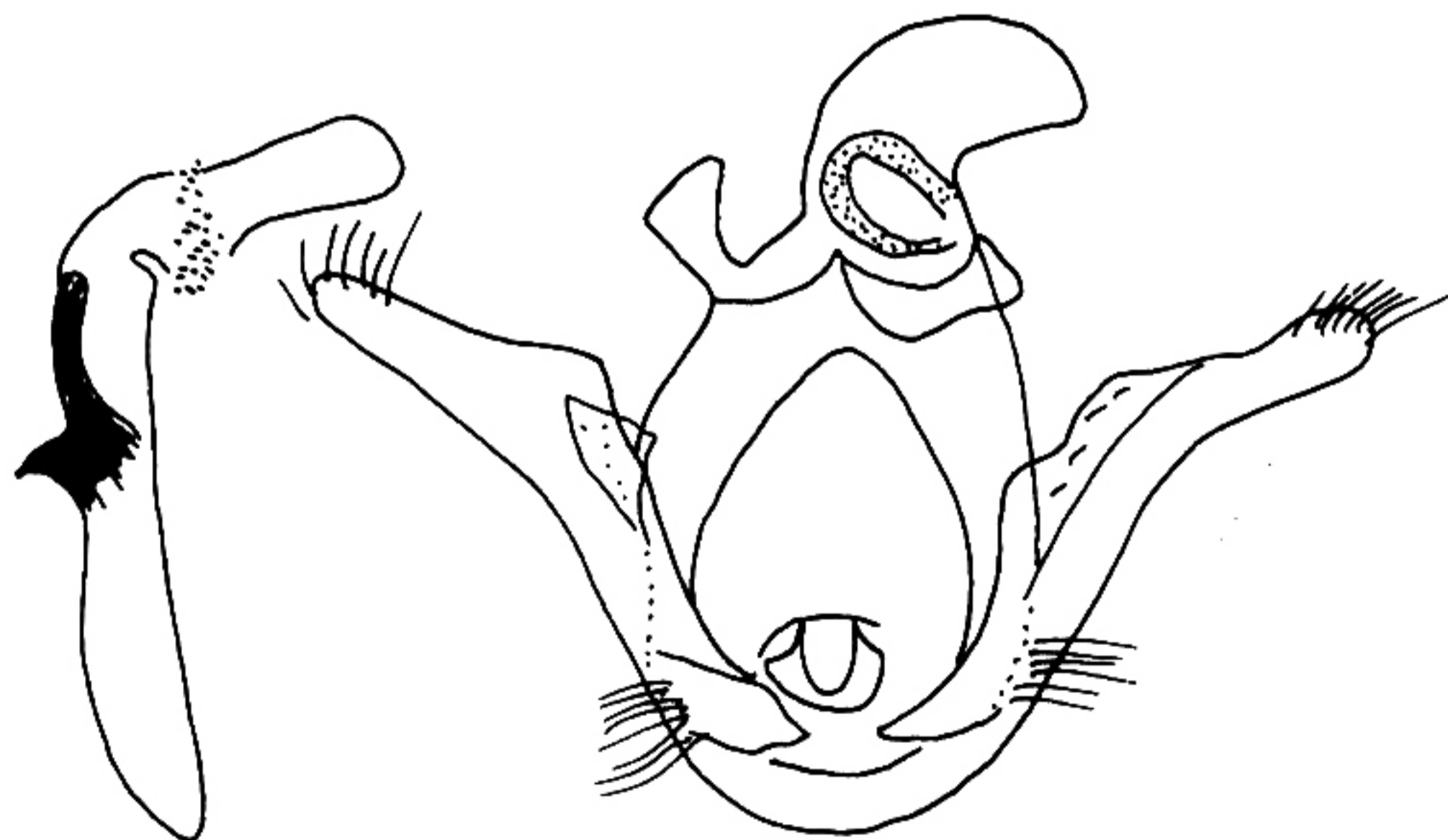


图 51 宽带重舟蛾 *Baradesa lithosioides* Moore 的雄性外生殖器

末端圆；抱器瓣狭长，背缘中部明显突出，末端圆；抱器腹短；阳茎端基环宽，略呈梯形，尾缘半圆形深凹；阳茎长，侧面有1枚大齿突，阳茎端膜内有1组小刺突；囊形突不明显。

观察标本：云南屏边 1800m, 1 ♂, 1956. VI. 10.

分布：云南（屏边、云龙、福贡）；印度，尼泊尔，锡金，越南。

(38) 窄带重舟蛾 *Baradesa omissa* Rothschild, 1917 (图 52)

*Baradesa omissa* Rothschild, 1917, *Novit. Zool.*, 24: 258.

体长 ♂ 30~32mm、♀ 28~32 mm；翅展 ♂ 80~91mm、♀ 87~100 mm。本种与宽带重舟蛾很近似，但个体较小，腹部背面末端只有2节黑褐色；前翅亚端线和横脉纹稍较清晰；后翅黑褐色外缘带较窄，其内边缘呈不规则弯曲。

雄性外生殖器：爪形突长，宽度中等，基部无1块环形的片状突；颚形突近端部明显膨大，边缘有小齿，末端圆；抱器瓣狭长，由基部向端部逐渐变窄，末端圆，背缘中部无明显突出；抱器腹长；阳茎端基环略呈方形，尾缘半圆形深凹；阳茎较短，侧面无



图 52 窄带重舟蛾 *Baradesa omissa* Rothschild

A. 雌性外生殖器；B. 雄性外生殖器；C. 阳茎